

FIDES

Fondation Immobilière pour le Développement des Entreprises Sociales

Espace Tourbillon

Vitrines de l'insertion 2022

Circulez : il y a à voir !

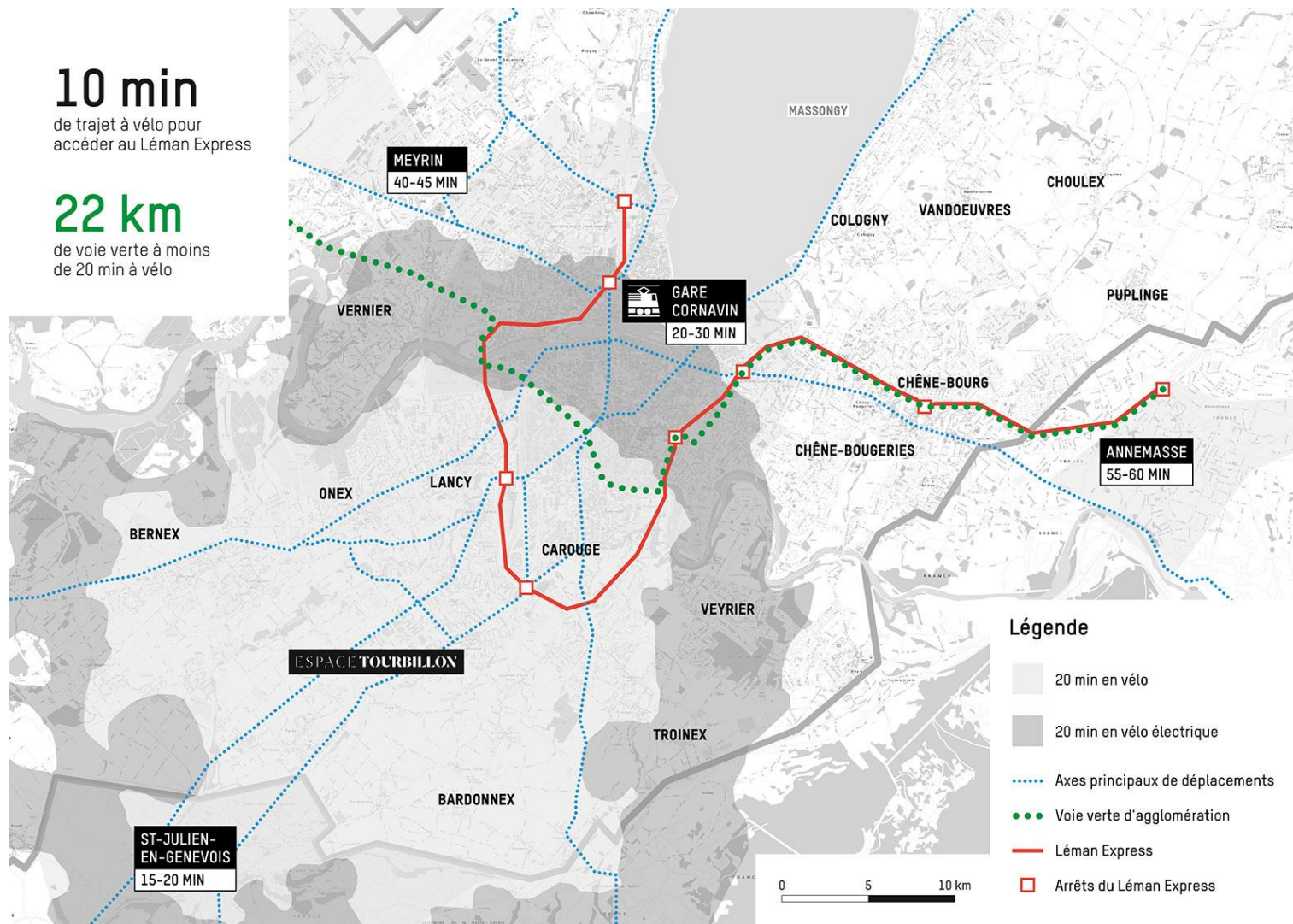
Emplacement

10 min

de trajet à vélo pour
accéder au Léman Express

22 km

de voie verte à moins
de 20 min à vélo



Emplacement & Environnement (demain)



Le Club des 10



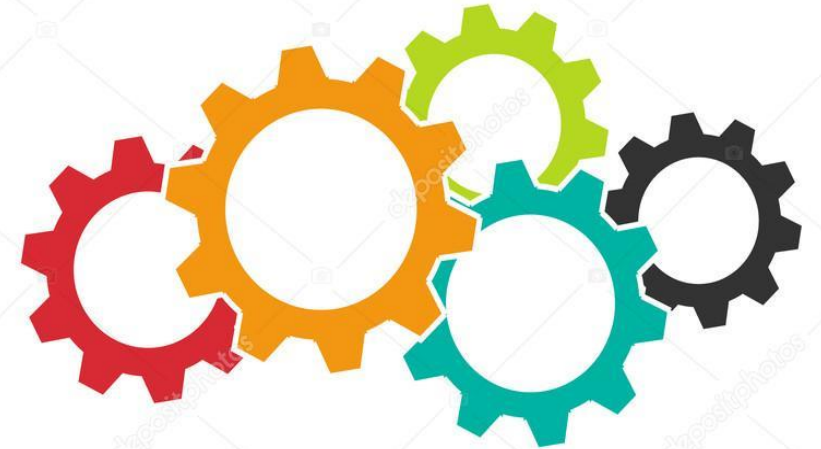
Genèse de Tourbillon

- Les enjeux politiques
- Les mécanismes salariaux
- Les différentes demandes des entreprises sociales
- Le projet blanchisserie



Les missions de FIDES

- Gérer les deux immeubles
- Encourager et soutenir les collaborations inter-institutions
- Mutualiser des services généraux
- Favoriser et accompagner l'innovation sociétale
- Veiller à l'identité propre des institutions



Gérer les deux immeubles

- Mettre à disposition des salles de conférence
- Gérer les différents accès aux bâtiments, aux parking et aux zones privées
- Entretien des zones communes
- Entretien du bâtiment
- Facturer les loyers
- Gérer l'infirmierie et la salle d'allaitement
- Mettre à disposition des accès Internet
- Gérer une réception commune
- ...



Encourager la collaboration inter-institutions

- Exemples :
 - Blanchisserie
 - GES
 - Tourbillon placement
 - Pool informatique
- Les enjeux :
 - Des populations distinctes
 - Des façons de faire différentes
 - Des clients et des marchés différents
 - Des cultures d'entreprise différentes
 - Des politiques salariales différentes
- Comment faire pour que tout fonctionne ?
 - Utilisation des outils du Pôle innovation
 - Trouver un langage commun
 - Déterminer une vision commune



Mutualiser des services généraux

Services généraux:

Tout ce qui n'est pas le cœur d'activité de l'institution

Exemples de services qui pourraient être mutualisés:

- Informatique
- Téléphonie
- GED
- Comptabilité
- Fiche de salaire
- Central d'achat
- Mobilité
-

Les enjeux:

- Peur des collaborateurs pour leur poste de travail
- Peur de perdre la maîtrise
- Gain de productivité
- Diminution des coûts d'exploitation

La collaboration

Besoins,
Espaces privés,...
Culture

JE



Projet commun

Espaces partagés,
communs



CHARTRE TOURBILLON

Nous, les dix organisations et entreprises sociales: Centre social protestant Genève (CSP), Croix-Rouge genevoise, Fondation Clair Bois, Fondation Ensemble, Fides, Fondation Partage, Fondation Pro Juventute Genève, Fondation Trajets, GenèveRoule et PRO, Entreprise Sociale Privée, partageons des valeurs et une vision communes dans le but de:

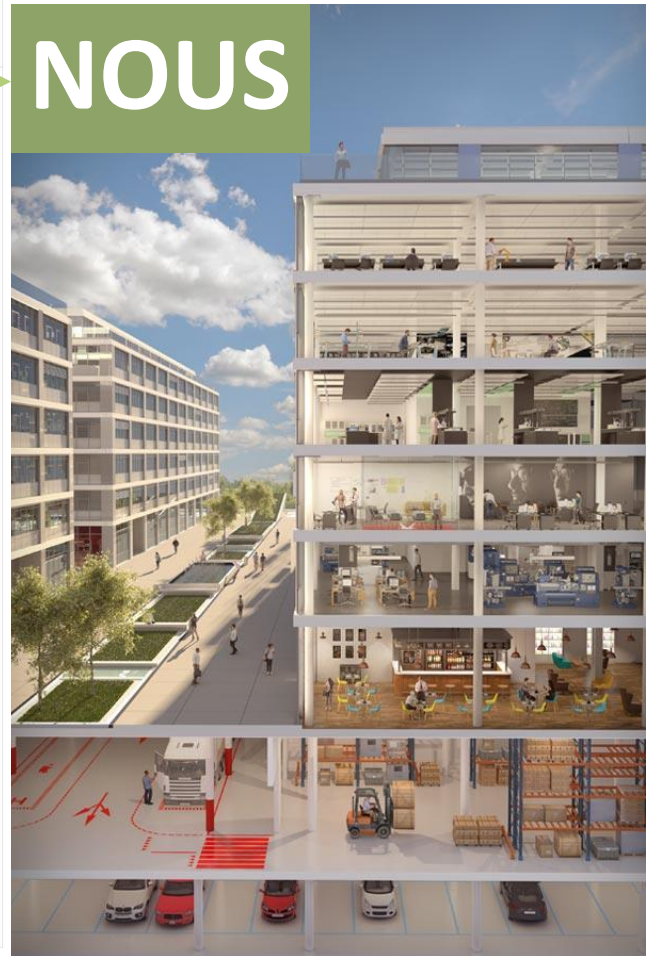
Créer un modèle de société solidaire, responsable et innovante pour les générations actuelles et futures

Nous nous engageons à :

- Générer une économie durable et circulaire pour et avec les communautés locales.
- Renforcer nos compétences en encourageant le partage d'idées, de cultures et de ressources.
- Valoriser nos identités et nos missions propres, et les communiquer avec transparence.
- Stimuler l'engagement et la créativité au travers de collaborations agiles.
- Assurer un environnement de travail bienveillant, responsable et solidaire.

<p>Centre social protestant Genève Louise Martin Présidente</p>	<p>Centre social protestant Genève Alain Bolle Directeur</p>	<p>Fondation Partage Charles Beer Président</p>	<p>Fondation Pro Juventute Genève Mark Nobs Directeur</p>
<p>Croix-Rouge genevoise Mirella Pedrazzini Présidente</p>	<p>Croix-Rouge genevoise Suzanne Lardoux Directrice générale</p>	<p>Fondation Pro Juventute Genève Nicolas Chauvet Président</p>	<p>Fondation Pro Juventute Genève Sophie Buchs Directrice</p>
<p>Fondation Clair Bois Hélène Gaudier Présidente</p>	<p>Fondation Clair Bois Pierre Coucquarde Directeur général</p>	<p>Fondation Trajets Ghislaine Jacquemin Présidente</p>	<p>Fondation Trajets Michèle Pissat Directrice générale</p>
<p>Fondation Ensemble Christian Studer et Guy Urbach Présidents</p>	<p>Fondation Ensemble Jerôme Landwehrach Directeur général</p>	<p>GenèveRoule Laurence Levrat-Pictet Présidente</p>	<p>GenèveRoule Daniel Suda Lang Directeur</p>
<p>FIDES Alain Vuillemin Président</p>	<p>FIDES Pierre-Yves Tappinier Président</p>	<p>PRO, Entreprise sociale privée Daniel Yves Perren Président</p>	<p>PRO, Entreprise sociale privée Jean-Hugues Président</p>

Plan-les-Ouates, le 27 août 2019



CHARTRE TOURBILLON

Nous, les dix organisations et entreprises sociales: Centre social protestant Genève (CSP), Croix-Rouge genevoise, Fondation Clair Bois, Fondation Ensemble, Fides, Fondation Partage, Fondation Pro Juventute Genève, Fondation Trajets, GenèveRoule et PRO, Entreprise Sociale Privée, **partageons des valeurs et une vision communes** dans le but de:

Créer un modèle de société solidaire, responsable et innovante pour les générations actuelles et futures

Nous nous engageons à :

Générer une économie durable et circulaire pour et avec les communautés locales.

Renforcer nos compétences en encourageant le partage d'idées, de cultures et de ressources.

Valoriser nos identités et nos missions propres, et les communiquer avec transparence.

Stimuler l'engagement et la créativité au travers de collaborations agiles.

Assurer un environnement de travail bienveillant, responsable et solidaire.

La gouvernance du Club des 10

Les organes :

- Club des 10
- Facilitateur
- Gardien du phare
- Commission du groupe Tourbillon

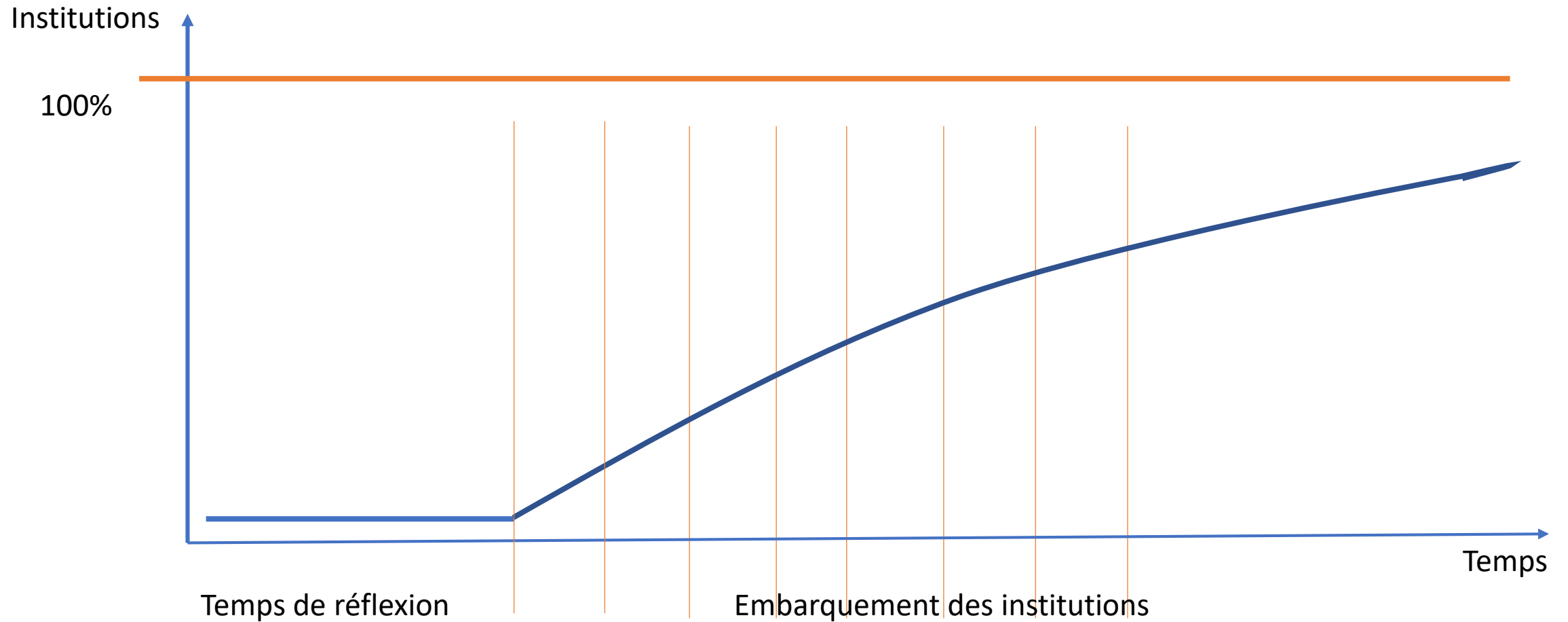


Exemple des appels d'offre

Appel d'offre pour les postes informatiques :

- Rédaction d'un appel d'offre commun
- Audition des concurrents par les représentants des 10 institutions
- Choix de la solution commune
- Implémentation de la solution auprès de ceux qui en ont envie

Processus d'embarquement

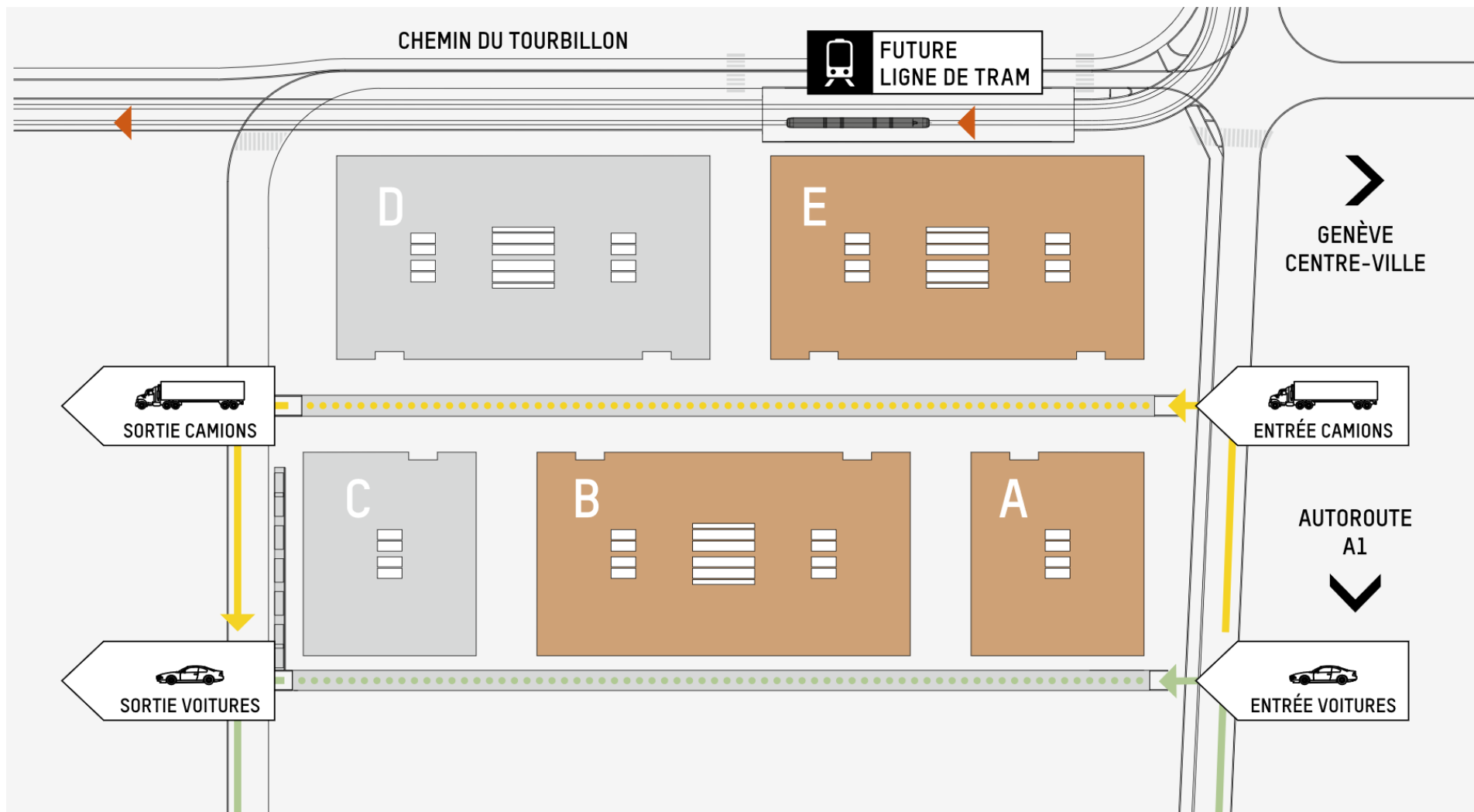


Processus de décision

- Comment prendre une décision à 10 ?
 - Chaque partenaire a :
 - Ses priorités
 - Sa vitesse décisionnelle
 - Ses propres ressources financières
 -
- Les décisions ne sont pas prises par votation
- Les décisions sont prises par consensus. Jusqu'à « je peux vivre avec »
- Les décisions ne sont pas contraignantes



Nos bâtiments



Merci...

